

BATERÍA

MATERIAL PARA EL EXAMEN DE ADMISIÓN PARA EL ÁREA DE JAZZ DEL COMEM 2024-2025

INGRESO AL CURSO PROPEDEÚTICO

PARA LOS ASPIRANTES A ESTE NIVEL: PREFERENTEMENTE CONTAR CON ESTUDIOS PREVIOS EN EL INSTRUMENTO Y CONOCIMIENTOS BÁSICOS MUSICALES, EN LA PARTE TEÓRICA, SE REQUIERE DESCIFRAR UNA PARTITURA DE MANERA LENTA (PENTAGRAMA, NOTAS, SILENCIOS, FIGURAS RÍTMICAS) TENER CONOCIMIENTO DE LOS ESTILOS Y EXPONENTES IMPORTANTES DEL JAZZ, ASÍ COMO DE EL METRÓNOMO Y SU UTILIDAD.

EL REPERTORIO DEBE SER INTERPRETADO DE MEMORIA Y SE TOCARÁ SIN REPETICIONES.

OBRAS A PRESENTAR:

- Richard Rodgers: "Blue moon", en estilo Swing.
- Schertzing, Mercer: "I remember you", en estilo Bossa Nova
- Tocar un estilo a escoger de los siguientes: Jazz, Bossa Nova, Songo, Funk (tempo libre) con metrónomo.

Pieza a elegir

INGRESO AL NIVEL TÉCNICO

EL REPERTORIO DEBE SER INTERPRETADO DE MEMORIA Y SE TOCARÁ SIN REPETICIONES.

OBRAS A PRESENTAR:

- Colé Porter: "Love for sale", en estilo Swing (con metrónomo o pista)
- Hammerstein, Rodgers: "Softly as a morning sunrise" (con metrónomo o pista)
- Tocar un estilo a escoger de los siguientes: Jazz, Bossa Nova, Songo, Funk (tempo libre) con metrónomo. Lectura básica en los estilos anteriores
- Tocar un "solo" libre, utilizando rudimentos básicos como: golpes sencillos, dobles, paradiddles, etc.

Nota: Favor de asistir al examen de admisión con baquetas propias. en caso de no contar con las partituras requeridas, estas se encuentran en la biblioteca del COMEM.

PIANO

MATERIAL PARA EL EXAMEN DE ADMISIÓN PARA EL ÁREA DE JAZZ DEL COMEM

INGRESO AL CURSO PROPEDEÚTICO

PARA LOS ASPIRANTES A ESTE NIVEL: PREFERENTEMENTE CONTAR CON ESTUDIOS PREVIOS EN EL INSTRUMENTO Y CONOCIMIENTOS BÁSICOS MUSICALES, EN LA PARTE TEÓRICA, SE REQUIERE DESCIFRAR UNA PARTITURA DE MANERA LENTA (PENTAGRAMA, NOTAS, SILENCIOS, FIGURAS RÍTMICAS) TENER CONOCIMIENTO DE LOS ESTILOS Y EXPONENTES IMPORTANTES DEL JAZZ, ASÍ COMO DE EL METRÓNOMO Y SU UTILIDAD.

EL REPERTORIO DEBE SER INTERPRETADO DE MEMORIA Y SE TOCARÁ SIN REPETICIONES.

OBRAS Y EJERCICIOS A PRESENTAR:

- Conocimiento de las notas en las claves de sol y fa.
- Ejecución de escalas mayores en las siguientes tonalidades: do, sol, re, la y mi. Con metrónomo, el octavo = 60.
- Richard Rodgers: "Blue moon", en estilo "Swing".
- Schertzinger, Mercer: "I remember you", en estilo "Bossa Nova" De ambas piezas, se tocarán los acordes y la melodía juntos y por separado con metrónomo.

INGRESO AL NIVEL TÉCNICO

EL REPERTORIO DEBE SER INTERPRETADO DE MEMORIA Y SE TOCARÁ SIN REPETICIONES.

OBRAS Y EJERCICIOS A PRESENTAR:

- Ejecución de acordes mayores y menores con séptima en todos los tonos (12) y sus respectivas inversiones (acorde y bajo, y acorde con ambas manos).
Conocimiento y ejecución de todas las escalas mayores con metrónomo, el dieciseisavo = 80
- Colé Porter: "Love for sale", en estilo "Swing" (con melodía y acompañamiento por separado con metrónomo).
 - Hammerstein, Rodgers: "Softly as a morning sunrise" (con metrónomo o pista)

Nota: Favor de asistir al examen de admisión con instrumento propio en buenas condiciones (buenas cuerdas, ajustado, etc.), sin amplificador. En caso de no contar con las partituras requeridas, se encuentran en la biblioteca del COMEM.

BAJO ELÉCTRICO

MATERIAL PARA EL EXAMEN DE ADMISIÓN PARA EL ÁREA DE JAZZ DEL COMEM

INGRESO AL CURSO PROPEDEÚTICO

PARA LOS ASPIRANTES A ESTE NIVEL: PREFERENTEMENTE CONTAR CON ESTUDIOS PREVIOS EN EL INSTRUMENTO Y CONOCIMIENTOS BÁSICOS MUSICALES, EN LA PARTE TEÓRICA, SE REQUIERE DESCIFRAR UNA PARTITURA DE MANERA LENTA (PENTAGRAMA, NOTAS, SILENCIOS, FIGURAS RÍTMICAS) TENER CONOCIMIENTO DE LOS ESTILOS Y EXPONENTES IMPORTANTES DEL JAZZ, ASÍ COMO DE EL METRÓNOMO Y SU UTILIDAD.

EL REPERTORIO DEBE SER INTERPRETADO DE MEMORIA Y SE TOCARÁ SIN REPETICIONES.

OBRAS Y EJERCICIOS A PRESENTAR:

- Conocer todas las notas en el diapasón (12)
- Tocar dos o más escalas mayores en una octava.
- Richard Rodgers: "Blue moon", en estilo Swing (tocar la melodía y/o la línea de bajo con acompañamiento, mínimo la tónica de cada acorde con metrónomo).
- Schertzing, Mercer: "I remember you", en estilo Bossa Nova tocar la melodía y/o la línea de bajo con acompañamiento, mínimo la tónica de cada acorde con metrónomo).

INGRESO AL NIVEL TÉCNICO

EL REPERTORIO DEBE SER INTERPRETADO DE MEMORIA Y SE TOCARÁ SIN REPETICIONES.

OBRAS Y EJERCICIOS A PRESENTAR:

- Conocer todas las notas en el diapasón (12).
- Arpeggios mayores y menores en todos los tonos (12).
- Hacer una línea de "walking bass" sobre una progresión de "Blues" (leyendo o de memoria).
- Colé Porter: "Love for sale", en estilo "Swing".
- Hammerstein, Rodgers: "Softly as a morning sunrise", en estilo "Bossa Nova".

De ambas piezas, se tocarán los acordes y la melodía juntos y por separado con metrónomo o pista.

Nota: en caso de no contar con las partituras requeridas, estas se encuentran en la biblioteca del COMEM.

GUITARRA ELÉCTRICA

MATERIAL PARA EL EXAMEN DE ADMISIÓN PARA EL ÁREA DE JAZZ DEL COMEM

INGRESO AL CURSO PROPEDEÚTICO

PARA LOS ASPIRANTES A ESTE NIVEL: PREFERENTEMENTE CONTAR CON ESTUDIOS PREVIOS EN EL INSTRUMENTO Y CONOCIMIENTOS BÁSICOS MUSICALES, EN LA PARTE TEÓRICA, SE REQUIERE DESCIFRAR UNA PARTITURA DE MANERA LENTA (PENTAGRAMA, NOTAS, SILENCIOS, FIGURAS RÍTMICAS) TENER CONOCIMIENTO DE LOS ESTILOS Y EXPONENTES IMPORTANTES DEL JAZZ, ASÍ COMO DE EL METRÓNOMO Y SU UTILIDAD.

EL REPERTORIO DEBE SER INTERPRETADO DE MEMORIA Y SE TOCARÁ SIN REPETICIONES.

OBRAS Y EJERCICIOS A PRESENTAR:

- Escala mayor de do en dos posiciones diferentes del diapasón con metrónomo cuarto=70
- Todos los acordes básicos en posición abierta (mayores, menores y dominantes).
- Richard Rodgers: "Blue moon", en estilo "Swing". TOCAR MELODÍA Y ARMONÍA POR SEPARADO.
- Schertzing, Mercer: "I remember you", en estilo "Bossa Nova". TOCAR MELODÍA Y ARMONÍA POR SEPARADO.

INGRESO AL NIVEL TÉCNICO

EL REPERTORIO DEBE SER INTERPRETADO DE MEMORIA Y SE TOCARÁ SIN REPETICIONES.

OBRAS Y EJERCICIOS A PRESENTAR:

- Tocar las 12 escalas mayores en cinco posiciones del diapasón con metrónomo, el cuarto=100
- Progresión armónica Um7-V7-IMaj7, con tónica en sexta, y quinta cuerdas respectivamente.
- Arpeggios Maj7,min7,7dominance y m7b5 en cinco posiciones diferentes.
- Colé Porter: "Love for sale", en estilo Swing.
- Hammerstein,Rodgers: "Softly as a morning sunrise"

DE AMBAS OBRAS, TOCAR MELODÍA Y ARMONÍA JUNTOS (CHORO MELODY) Y POR SEPARADO E IMPROVISAR SOBRE LA PROGRESIÓN.

- NOTA: FAVOR DE ASISTIR AL EXAMEN DE ADMISIÓN CON INSTRUMENTO PROPIO, GUITARRA ELÉCTRICA AFINADA, AJUSTADA Y OCTAVADA. EN CASO DE NO CONTAR CON LAS PARTITURAS REQUERIDAS, ESTAS SE ENCUENTRAN EN LA BIBLIOTECA DEL COMEM.

Propedéutica Guitarra

Do

Bajo

Piano

Jazz

31.

BLUE MOON

Handwritten musical score for 'Blue Moon' in G major, 4/4 time. The score consists of ten staves of music with various chords and melodic lines. The chords are: Eb, Cmi, Fmi, Bb7, Eb, Cmi, Fmi, Bb7, Eb, Cmi, Fmi7, Eb, Ab, Eb, Bb7, Eb, Cmi, Fmi, Bb7, Eb, Cmi, Fmi7, Eb, Fmi7, Eb, Fmi7, Bb7, Eb, Fmi7, Bb7, Eb, Cmi, Db7, Gb, Bb, F7, Fmi7, Bb7, Eb, Cmi, Fmi7, Bb7, Eb, Cmi, Fmi, Bb7, Eb, Cmi, Fmi7, Eb, Bb7, Eb, Fmi7, Eb, Eb.

Prope - Jazz -



Guitarro
Bajo
Piano

Jazz

Do

Tecnico

222.

LOVE FOR SALE

COLE PORTER

Handwritten musical notation for the first system. It features a treble clef, a key signature of two flats (Bb and Eb), and a common time signature (C). The melody consists of a half note Eb, followed by a quarter note Bb, a quarter note D, and a half note Eb. A slur covers the Eb and Bb notes. Chord annotations include EbMaj7 above the Eb note, Bbmi (Maj7) above the Bb note, and EbMaj and Bbmi (Maj7) below the staff.

Handwritten musical notation for the second system, consisting of six staves. The first staff has a treble clef and a common time signature. The melody includes a half note Eb, a quarter note Bb, and a half note Eb. Chord annotations include C7, B7(F1), and Bbmi. The second staff has a treble clef and a common time signature. The melody includes a half note Eb, a quarter note Bb, and a half note Eb. Chord annotations include EbMaj7 and BbMaj7. The third staff has a treble clef and a common time signature. The melody includes a half note Eb, a quarter note Bb, and a half note Eb. Chord annotations include EbMaj7 and BbMaj7. The fourth staff has a treble clef and a common time signature. The melody includes a half note Eb, a quarter note Bb, and a half note Eb. Chord annotations include Eb, Ebmi7, D7, Db, Dbmi7, and Gb7. The fifth staff has a treble clef and a common time signature. The melody includes a half note Eb, a quarter note Bb, and a half note Eb. Chord annotations include C7, B7(F1), Bbmi, and Bbmi6. The sixth staff has a treble clef and a common time signature. The melody includes a half note Eb, a quarter note Bb, and a half note Eb. Chord annotations include Ebmi7, Ab7, Db, Ebmi7, Fmi7, and E7. A '3' with a vertical line is written below the staff.

Guitarra
BaJo
Piano / Jazz

/rcn/c

Do

330.

SOFTLY AS A MORNING SUNRISE

HANERSTEIN -
ROMBERG

Handwritten musical score for 'Softly as a Morning Sunrise' by Hanerstein and Romberg. The score is written on a grand staff with treble and bass clefs. It includes two first endings and a second ending. Chord symbols are written above the notes. The key signature has one flat (Bb) and the time signature is 4/4. The score ends with a double bar line and repeat dots.

Chord symbols: Cmi7, Dø7, G7, Cmi7, Fmi7, Cmi7, Dø7, G7(b9), Cmi7, 1. Dø7 G7, 2. Fmi7 Bb7, EbMaj7, Fmi7, C7(b9), C7(b9), Fmi7, G7(b9), Cmi7, Dø7, G7, Cmi7, Fmi7, Cmi7, D7(b9), G7(b9), Cmi7, Cmi7.

ERIC DOLPHY - "WHERE"
LEE KONITZ - "WINDOWS"

Jazz - Témco - Do

SAXOFÓN

MATERIAL PARA EL EXAMEN DE ADMISIÓN PARA EL AREA DE JAZZ DEL COMEM

INGRESO AL CURSO PROPEDEUTICO

PARA LOS ASPIRANTES A ESTE NIVEL: PREFERENTEMENTE CONTAR CON ESTUDIOS PREVIOS EN EL INSTRUMENTO Y CONOCIMIENTOS BASICOS MUSICALES, EN LA PARTE TEORICA, SE REQUIERE DESCIFRAR UNA PARTITURA DE MANERA LENTA (PENTAGRAMA, NOTAS, SILENCIOS, FIGURAS RITMICAS) TENER CONOCIMIENTO DE LOS ESTILOS Y EXPONENTES IMPORTANTES DEL JAZZ, ASÍ COMO DE EL METRÓNOMO Y SU UTILIDAD.

EL REPERTORIO DEBE SER INTERPRETADO DE MEMORIA Y SE TOCARÁ SIN REPETICIONES.

OBRAS Y EJERCICIOS A PRESENTAR:

- Tocar diez notas largas con metrónomo, Redonda=60, con buena respiración y embocadura.
- Tocar cinco escalas mayores libres en todo el registro del instrumento.
- Richard Rodgers: "Blue moon", en estilo "Swing".
- Schertzing, Mercer: "I remember you", en estilo "Bossa Nova" De ambas piezas , se tocará la melodía con metrónomo, pista de acompañamiento o pianista acompañante.

INGRESO AL NIVEL TÉCNICO

EL REPERTORIO DEBE SER INTERPRETADO DE MEMORIA Y SE TOCARÁ SIN REPETICIONES.

OBRAS Y EJERCICIOS A PRESENTAR:

- Tocar las doce escalas mayores en todo el registro del saxofón con metrónomo el cuarto=120
- Colé Porter: "Love for sale", en estilo "Swing".
- Hammerstein, Rodgers: "Softly as a morning sunrise", en estilo "Bossa Nova".

De ambas piezas, tocar la melodía con metrónomo, pista de acompañamiento o pianista acompañante.

NOTA: FAVOR DE ASISTIR AL EXÁMEN DE ADMISIÓN CON INSTRUMENTO PROPIO, EN CASO DE NO CONTAR CON LAS PARTITURAS REQUERIDAS, ESTAS SE ENCUENTRAN EN LA BIBLIOTECA DEL COMEM.

c. $\langle r \dot{\iota} \quad * - ? \quad \blacksquare p \sim - \&^1$
 r iriíi ~~W~~ $\cdot \langle 'r' \sim \dot{\iota} r r i f i H i T _ ^ c T \rangle . ^ \wedge$
_c _c

$W < * c$ $T > \sim ^7 < V \dot{\iota} - \underline{\hspace{2cm}}$
¿ggge

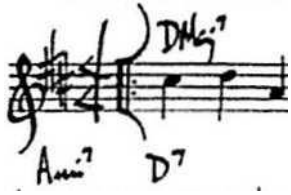
~~irrrrrriw~~gÉ

JaZZ.

co JA;

OVO

SaíimiMíLLtáfáGL



g^t-L
rXI— -----

A
1

52
CD

<\$>,wu.míore«K
.... ■.. ■— ■—
PVÉKJION ^piürt LATIN

LOV£ fOR JALÉ

WOWS ANP
T/JJIC jy
C01XPO2TÉZ

Kfl, ^17
~z.tr-o'
C-M . ____
~T° :

C
7
—

Gvi
7

d7

C«7

G>U
7
■b—

(W

—&■—
—

Sax Alto } Jazz
Sax Baritone }

Y: Bemol

Tenico

330.

HANDELSTEIN / RAMBERG

SOFTLY AS A MORNING SURPRISE

Am7 Bb E1 Am7
Am7 Bb E1 Am7
Am7 B7(b9) E7(b9) Am7
Am7 Bb E1 Am7

scwQaipi, "W'jciopi